



## DESCRIPTIF DES LOCAUX ET EQUIPEMENTS au 25 avril 2018

### Collège GENEVOIX TOULON

Locaux	Descriptif
<p><b>Etablissement</b></p>	<p>Les formations se déroulent au GRETA, situé dans les locaux du  <b>Collège Maurice Genevoix</b>            Boulevard des Armaris            83000 <b>TOULON</b>            04 94 27 30 21</p> 
<p><b>Espace centre de ressources multi-média</b></p>	<p>Un centre de ressources est à disposition des stagiaires (<i>espace indépendant séparé de l'appartement pédagogique avec porte communicante</i>).</p> <p><b>Ressources :</b></p> <ul style="list-style-type: none"> <li>▶ Revues spécialisées (ASH, Doc'Anim, ...)</li> <li>▶ Ouvrages thématiques d'auteur (gérontologie, handicap, animation, alimentation,...)</li> <li>▶ Ressources numériques</li> <li>▶ Parcours de formation à distance</li> <li>▶ Dépliant thématiques (ergonomie, nutrition, activités physiques, bien vieillir, ...)</li> <li>▶ Affichage (structures spécialisées, aides sociales, ...)</li> </ul>

	<p><b>Equipements :</b></p> <ul style="list-style-type: none"> <li>▶ 8 postes informatiques fixes et 8 PC portables avec accès internet, casques et imprimante</li> <li>▶ Vidéoprojecteur</li> <li>▶ Casiers personnels pour le travail individualisé avec livrets de compétences</li> <li>▶ Armoire avec ressources pédagogiques (constituées par les formateurs) pour le travail en autonomie individuel, par groupe ou collectif</li> </ul>
<p><b>Espaces de restauration</b></p>	<p>Les stagiaires peuvent déjeuner :</p> <ul style="list-style-type: none"> <li>- à la restauration scolaire du collège (self-service)</li> <li>- à l'extérieur (plusieurs possibilités de restauration et épiceries)</li> </ul> <p>Une machine à boissons chaude ainsi qu'une à boissons froides est également à leur disposition en salle des professeurs</p>
<p><b>Appartement pédagogique</b>  <b>70M<sup>2</sup></b></p>	<p><u>Un espace de cours/TP:</u></p> <ul style="list-style-type: none"> <li>- Tables, chaises, tableau</li> </ul> <p><u>Une entrée / salon</u></p> <ul style="list-style-type: none"> <li>- 1 bureau avec chaise réglable et matériel administratif (classers, trieurs, documents), matériel informatique</li> <li>- 2 fauteuils de salon, 1 table basse</li> </ul> <div style="display: flex; justify-content: space-around;">   </div>

Cuisine équipée comprenant :

- 1 lave-vaisselle
- 2 plaques vitrocéramiques à 4 feux / 2 hottes aspirantes
- 1 réfrigérateur
- 1 congélateur
- 1 micro-onde
- 1 évier
- 1 lave-linge



*Matériel de cuisine :*

- Matériel de préparation (planches à découper, passoire, chinois, presse-purée, écumeurs, boules inox, verres doseurs, paire de ciseaux...)
- Matériel électrique (robots électriques, batteur, ...)
- Matériel de cuisson (marmites, casseroles, poêles, ...)
- Matériel de pâtisserie (fouets, ..)
- Autres matériels (plats à gratin, saladiers, plats en inox ovales, plats en inox ronds, louches, spatules,...)

**Atelier soins et santé**

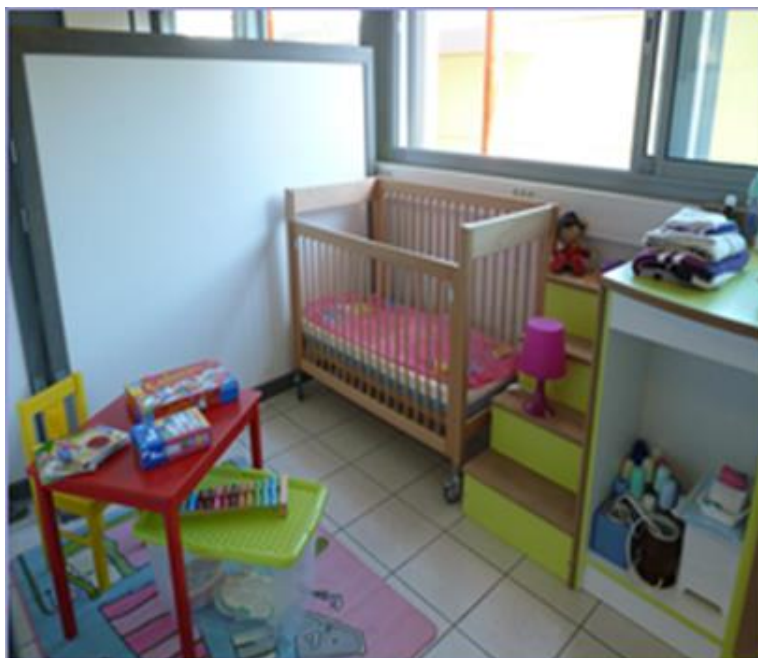
Une chambre adulte :



- 1 lit médicalisé avec barre de traction
- 1 adaptable (table qui s'adapte selon l'installation: lit, fauteuil... et également utilisées pour les soins)
- des tables de chevets
- Un verticalisateur, 1 lève personne
- des fauteuils roulants
- des cannes (cannes anglaises, canne simple, canne tripode),
- 1 chaise pot
- 1 fauteuil ergonomique
- du linge, matériels et produits de toilette

### Une Chambre enfant

- 2 poupons
- 1 lit bébé à barreaux
- 1 transat bébé,
- 1 chaise haute,
- des matelas à langer,
- 1 bureau plastique en jouet
- 1 tapis d'éveil
- 1 rehausseur
- 1 baignoire bébé,
- Nécessaire de toilette : 1 trousse, plateau et haricot en inox, couches bébé, lait
- du linge de toilette
- divers vêtements de bébé



### **Hygiène**

#### La salle de bain :

- Une douche vitrée
- Un meuble évier, sous évier, miroir
- Placard de rangement
- 1 WC



L'atelier hygiène et propreté comprend :

- 1 lave-main
- 2 chariots de ménage
- des balais (à franges, trapèze)
- des raclettes
- des produits d'entretien des surfaces, des vitres et appareils

La zone d'entretien du linge du linge comprend :

- 2 tables à repasser
- 3 fers à repasser
- des panières à linge
- du matériel de couture
- des produits d'entretien du linge
- Un étendoir

**Matériel et  
consommables**

***Equipement individuel pour les stagiaires :***

- Tenue professionnelle et personnelle (pantalons, blouse, chaussons antidérapants, gants, charlottes)

***Equipement soins :***

- Nécessaire de toilette (savon, shampoing, gel douche, brosse à dent, dentifrice, crèmes hydratantes, serviettes...)
- Matériel jetable (gants, protections...), médicaments (piluliers, ...)

***Equipement pour personnes à mobilité réduite***

- Lit médicalisé, verticalisateur, lève-personne
- Fauteuil roulant, chaise-pot, grand fauteuil de confort avec tablette réglable
- Cannes, Béquilles, Déambulateur

***Equipement de puériculture***

- Mannequin de puériculture (2 poupons)
- Vêtements nourrissons
- Serviettes et gants de toilettes
- Couches
- Lit, table à langer, transat, baignoire, chaise haute
- Nécessaire de toilettes (gel lavant, coton tige spécial enfants, compresse, lait de toilette, sérum physiologique...)

	<ul style="list-style-type: none"> <li>- Préparation de biberons (stérilisateur, biberons et chauffe biberons, eau minérale, lait...)</li> <li>- Jeux, tapis d'éveil, livres</li> </ul> <p><b>Entretien du cadre de vie</b></p> <ul style="list-style-type: none"> <li>- Produits d'entretien pour les différentes surfaces et équipements (nettoyant, désinfectant...)</li> <li>- Matériel d'entretien courant (aspirateur, balai, balayette, seau, pelle, bassine, serpillière, chiffons, éponge, gants caoutchouc...)</li> </ul> <p><b>Alimentation / Repas</b></p> <ul style="list-style-type: none"> <li>- Produits d'épicerie de base, conserves</li> <li>- Produits frais et surgelés</li> <li>- Ingrédients pour préparer un petit déjeuner, un goûter</li> <li>- Ingrédients pour préparer une entrée, un dessert cuit ou cru, un plat simple</li> </ul> <p><b>Linge</b></p> <ul style="list-style-type: none"> <li>- Vêtements et linge de maison à laver, à repasser, à raccommoder</li> <li>- Matériel de couture : ciseaux de couture, aiguilles, épingles, boutons, pressions, fils assortis, dé à coudre</li> <li>- Produits d'entretien du linge pour lavage en machine ou à la main</li> <li>- Etendoir, pinces à linge, bassine, sac ou corbeille à linge</li> <li>- Planche à repasser, fer à repasser</li> </ul> <p><b>Divers</b></p> <ul style="list-style-type: none"> <li>- Décoration : cadres, fleurs, bougies, livres, étagère fer forgé, guéridon, miroir, lampes, stores</li> <li>- Revêtement des sols, carrelages</li> <li>- fournitures (feuilles, stylos.)</li> </ul>
--	---